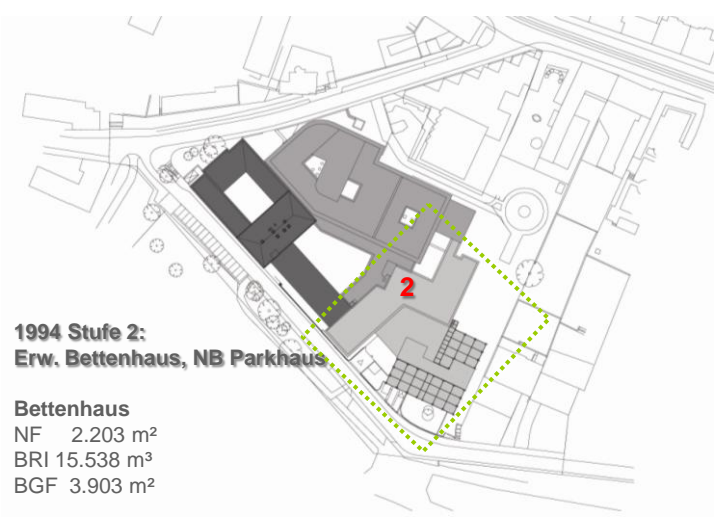




1987 Stufe 1:
Funktionstrakt Kinderklinik

NF 12.730 m²
 BRI 93.310 m³
 BGF 24.950 m²

Kostenfeststellung
 KG 100-700: 40,16 Mio. €



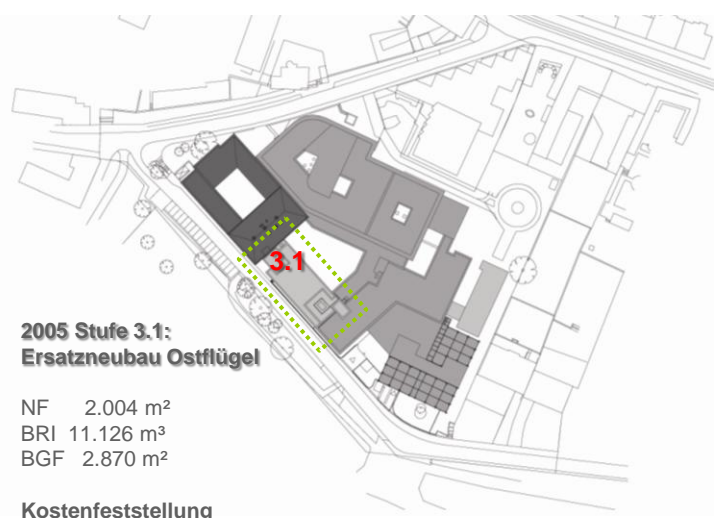
1994 Stufe 2:
Erw. Bettenhaus, NB Parkhaus

Bettenhaus
 NF 2.203 m²
 BRI 15.538 m³
 BGF 3.903 m²

Kostenfeststellung
 KG 100-700: 11,14 Mio. €

Parkhaus
 NF 4.231 m²
 BRI 13.877 m³
 BGF 5.544 m²

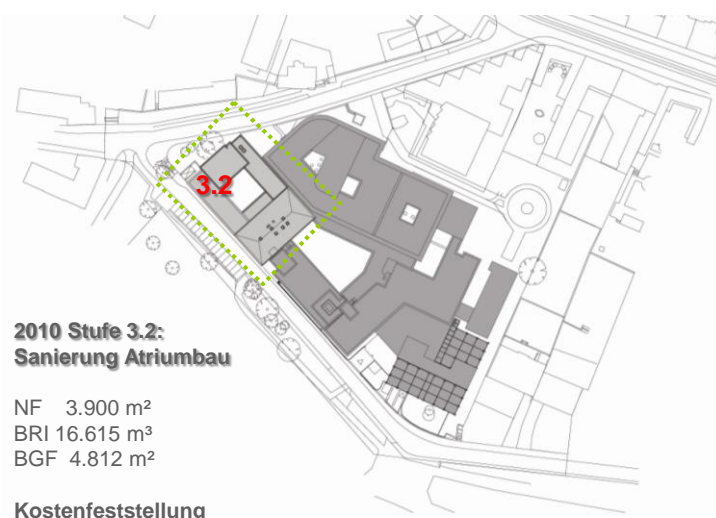
Kostenfeststellung
 KG 100-700: 3,57 Mio. €



2005 Stufe 3.1:
Ersatzneubau Ostflügel

NF 2.004 m²
 BRI 11.126 m³
 BGF 2.870 m²

Kostenfeststellung
 KG 100-700: 7,88 Mio. €
 KG 300-400: 6,37 Mio. €



2010 Stufe 3.2:
Sanierung Atriumbau

NF 3.900 m²
 BRI 16.615 m³
 BGF 4.812 m²

Kostenfeststellung
 KG 100-700: 9,31 Mio. €
 KG 300-400: 8,09 Mio. €



Klinikum Hallerwiese . Übersicht aller Neubauten und Sanierungen

1987 bis 2010



Baustufe 1 : 1987
 Baustufe 2 : 1994
 Baustufe 3.1: 2005
 Baustufe 3.2: 2010

Bauherr . Ansprechpartner

Evang.-Luth. Diakoniewerk Neuendettelsau
 Baureferat: Herr Werner Ranzmeyer
 Heckenstraße 10 . 91564 Neuendettelsau
 T. 09874 / 82794

Planungszeit
 Bauzeit
 Bearbeitung Leistungsphasen

1981 bis 06_2009
 1984 bis 03_2010
 15 HOAI 1-8 in Architektengemeinschaft mit Arch. Röder + Fukerider

Gesamtkosten KG 100-700 DIN 276
(ohne Parkhaus)

Kostenberechnung 69,1 Mio. €
 Kostenfeststellung 68,5 Mio. €

Nutzfläche NF
 Bruttorauminhalt BRI
 Bruttogrundfläche BGF

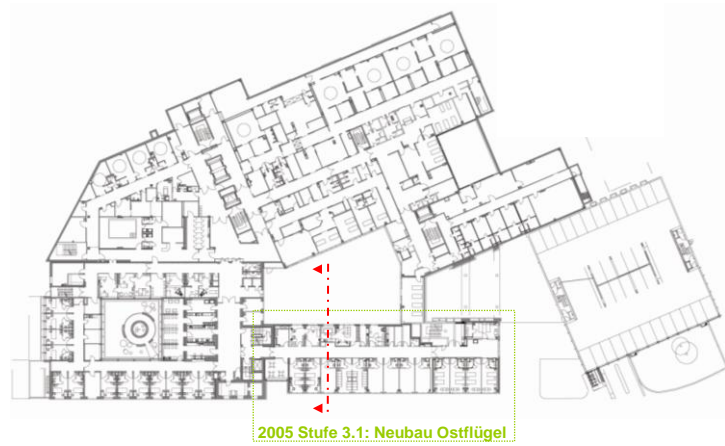
21.840 m²
 137.190 m³
 36.530 m²
(alle Flächenangaben ohne Parkhaus)



Das Klinikum Hallerwiese entstand 1987 durch den Zusammenschluss des 1899 eröffneten Krankenhauses Hallerwiese und der benachbarten Cnopfschen Kinderklinik, welche bereits 1876 auf diesem Grundstück errichtet wurde.

Das Klinikum befindet sich am Rande der historischen Altstadt auf einem Hanggrundstück, das zur Parkanlage „Hallerwiese“ am Flussufer der Pegnitz hin abfällt.

Seit 1987 wurde die Anlage in mehreren Bauabschnitten erweitert bzw. durch Ersatzneubauten anstelle der Altbauten modernisiert.



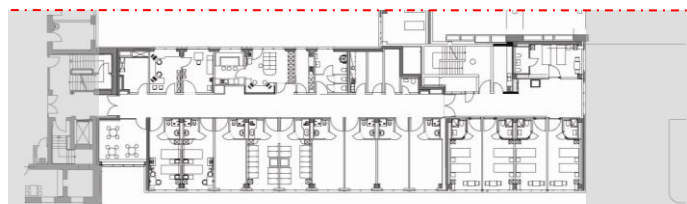
Grundriss Erdgeschoss Klinikum

Der Neubau des parkseitigen Ostflügels von 2005 umfasst drei Stationen mit 27 Zweibettzimmern und orientiert alle Patientenzimmer und Aufenthaltsräume zur Parkanlage „Hallerwiese“.

Die niedrigen Fensterbrüstungen ermöglichen den Patienten auch vom Krankenbett aus die Aussicht ins Grüne. Die helle und freundliche Gestaltung der Patientenzimmer und Aufenthaltsräume mit warmen Farbtönen und vielen Holzoberflächen unterstützen das Wohlfühl und die Gesundung. Im Untergeschoss wurde eine moderne Großraumküche eingerichtet.



Ansicht Süd (parkseitig)



Grundriss Erdgeschoss



Querschnitt



Klinikum Hallerwiese . NB Ostflügel (Stufe 3.1)

Bezirk Mittelfranken
2005 Fertigstellung



Bauherr . Ansprechpartner

Evang.-Luth. Diakoniewerk Neuendettelsau
Baureferat: Herr Werner Ranzmeyer
Heckenstraße 10 . 91564 Neuendettelsau
T. 09874 / 82794

Planungszeit
Bauzeit
Bearbeitung Leistungsphasen

03_2000 bis 12_2004
02_2003 bis 09_2005
15 HOAI 1-8 in Architektengemeinschaft mit Arch. Röder + Fukerider

Gesamtkosten KG 100-700 DIN 276
Summe Baukosten KG 300-400 DIN 276

Kostenberechnung	Kostenfeststellung
7,87 Mio. €	7,88 Mio. €
6,56 Mio. €	6,37 Mio. €

KG 300-400 DIN 276 Kosten €/m² NF
€/m³ BRI
€/m² BGF

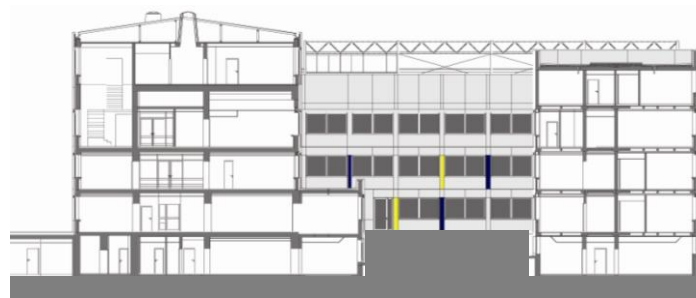
3.274 €	3.179 €
590 €	573 €
2.286 €	2.220 €

Nutzfläche NF
Bruttorauminhalt BRI
Bruttogrundfläche BGF

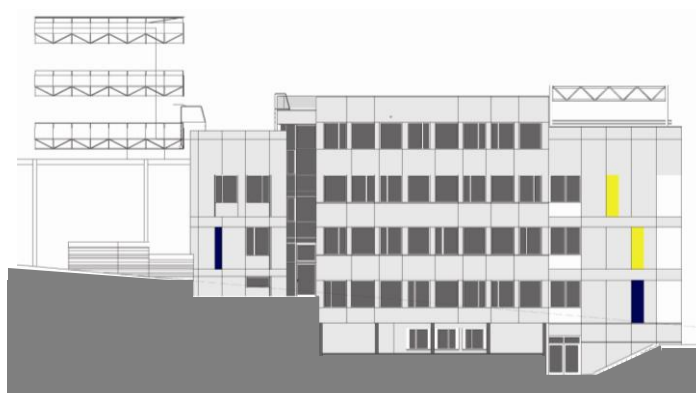
2.004 m ²
11.126 m ³
2.870 m ²



Als nächster Bauabschnitt steht die Sanierung (Entkernung, Teilabriss und teilweise Aufstockung) des sogenannten Atriumbaus von 1962 an, dessen Fertigstellung für 2010 vorgesehen ist.



Schnitt Atriumbau

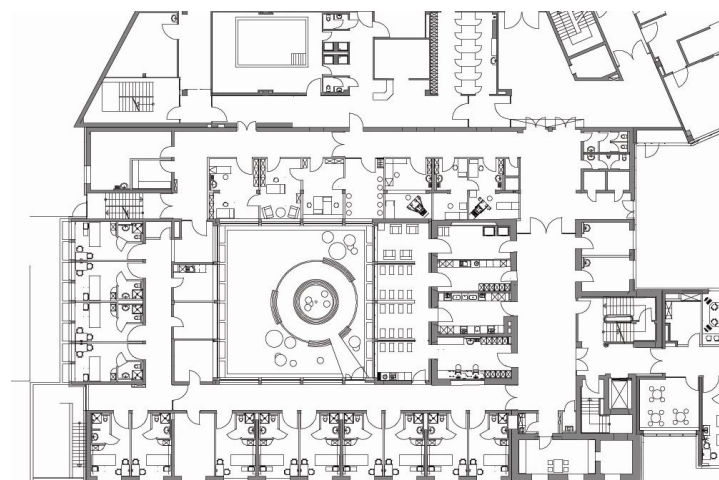


Ansicht Ost



2010 Stufe 3.2: Sanierung Atriumbau

Grundriss Erdgeschoss Klinikum



Grundriss Erdgeschoss Atriumbau



Klinikum Hallerwiese . Sanierung Atriumbau (Stufe 3.2)

Bezirk Mittelfranken
2010 Fertigstellung



Bauherr . Ansprechpartner

Evang.-Luth. Diakoniewerk Neuendettelsau
Baureferat: Herr Werner Ranzmeyer
Heckenstraße 10 . 91564 Neuendettelsau
T. 09874 / 82794

Planungszeit 09_2002 bis 06_2009

Bauzeit 09_2007 bis 03_2010

Bearbeitung Leistungsphasen

15 HOAI 1-8 in Architektengemeinschaft mit Arch. Röder + Fukerider

Gesamtkosten KG 100-700 DIN 276
Summe Baukosten KG 300-400 DIN 276

Kostenberechnung	Kostenfeststellung
9,31 Mio. €	9,58 Mio. €
7,82 Mio. €	8,09 Mio. € (Kostenanschlag)

KG 300-400 DIN 276 Kosten	€/m ² NF	€/m ³ BRI	€/m ² BGF
2.005 €	2.074 €	487 €	1.681 €

2.005 €	2.074 €
470 €	487 €
1.625 €	1.681 €

Nutzfläche NF	3.900 m ²
Bruttorauminhalt BRI	16.615 m ³
Bruttogrundfläche BGF	4.812 m ²

